



DIECI

AGRI MAX



AGRI MAX

САМАЯ МОЩНАЯ МАШИНА
В СВОЕЙ КАТЕГОРИИ

Максимальная мощность, как для движения, так и на стрелу, маневренность, хирургическая точность, абсолютный комфорт оператора.

Agri Max - это наиболее мощная и технологичная машина среди телескопических погрузчиков Dieci.

Новые моторы, с механическим впрыском, позволяют уменьшить выброс CO и уменьшают расход топлива до 20%.

ДЛЯ САМЫХ БОЛЬШИХ - САМОЕ МОЩНОЕ



РАЗВИТИЕ

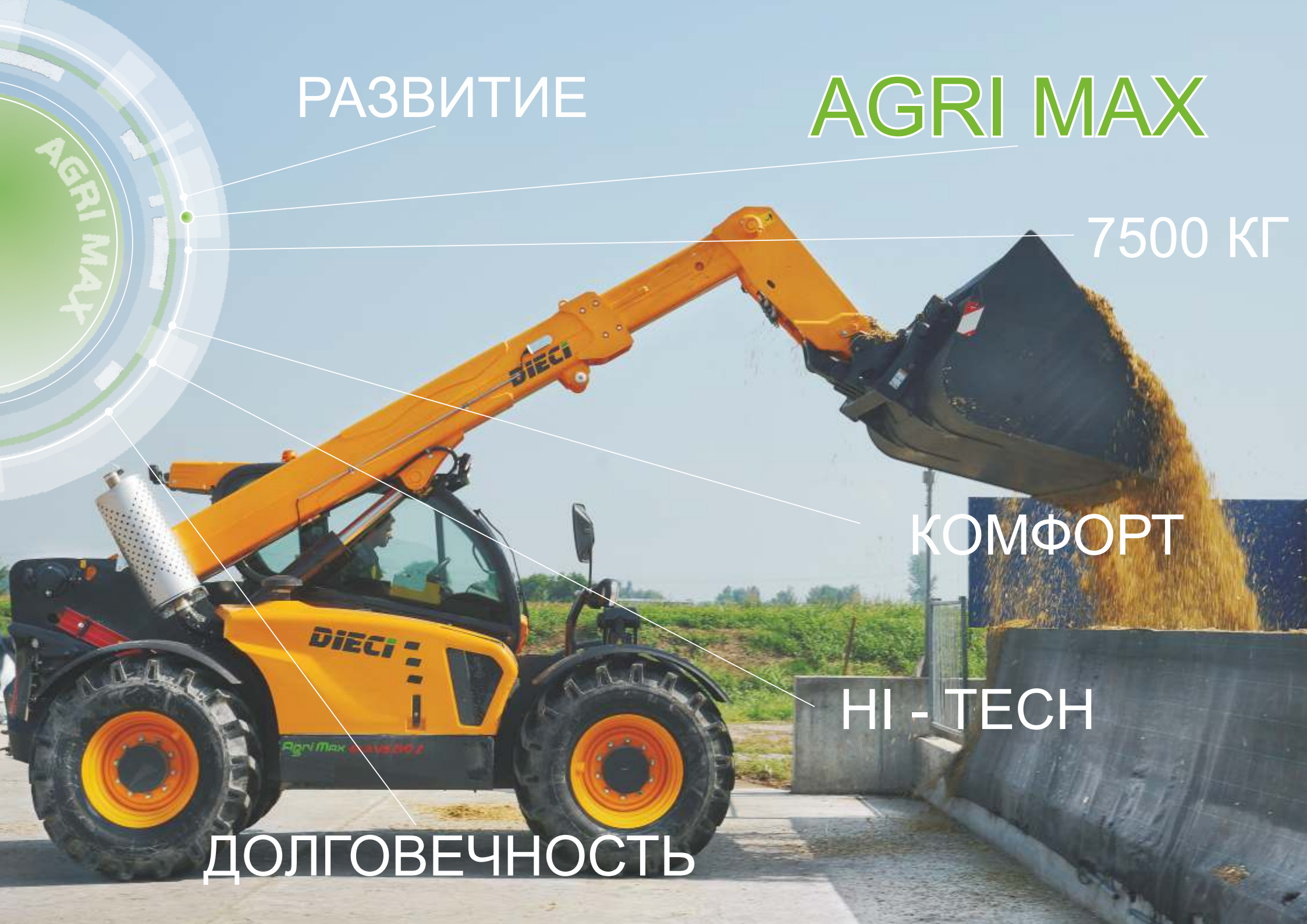
AGRI MAX

7500 КГ

КОМФОРТ

HI-TECH

ДОЛГОВЕЧНОСТЬ





КОМФОРТ

ROPS-FOPS

КАБИНА

360°

БОРТОВОЙ
КОМПЬЮТЕР

КОНДИЦИОНЕР

AGRI MAX





ПРОСТОЕ УПРАВЛЕНИЕ

Новый джойстик 4 в 1 входит в стандартную комплектацию и обеспечивает полный контроль над машиной. Встроенный реверсивный блок делает значительно более быстрым изменение направления движения.

Гидрораспределитель с функцией Flow Sharing позволяет одновременно выполнять несколько движений.

Джойстик с датчиком присутствия оператора и датчик нагрузки в сиденье предотвращают случайные движения погрузчика.



ПОДВИЖНОСТЬ

Высокоэффективная система рулевого управления дает ощущение легкого вождения, даже при самых высоких нагрузках вращение рулевого колеса всегда оказывается плавным и информативным.

Маневренность и компактность являются основными преимуществами машины. Радиус разворота минимальный для машин данного класса.

ПЕДАЛЬ ТОЧНОГО УПРАВЛЕНИЯ

Педаля особенно важна в условиях, когда скорость движения должна быть значительно уменьшена для обеспечения подачи максимальной гидравлической мощности для используемого оборудования.

Тормозная система с сервоприводом обеспечивает безопасное и управляемое торможение за счет снижения необходимой нагрузки на педаль.

ЛЕГКОСТЬ ДВИЖЕНИЯ

Многолетний опыт работы инженеров DIECI позволил разработать сложную систему пневматической подвески, установленной на стреле (опционально), чтобы свести к минимуму колебания при движении по неровной и пересеченной местности.



VS EVO 2

LOADER

ECO

CREEPER

NORMAL



TECHNOLOGY

QUICK DEP

КАМЕРА ОБЗОРА

160 - 170 - 185 l/1'

УВЕЛИЧЕННЫЕ
БАКИ

КОМПЕНСАЦИОННЫЙ ЦИЛИНДР





Гидравлическая система

Увеличенный гидравлический насос обеспечивает быстроту маневров и сокращает время работы на 20%.

Компенсационный цилиндр (ПАТЕНТ DIECI) выравнивает положение рабочего органа при перемещении стрелы. Размещен внутри подъемного цилиндра, что значительно увеличивает его срок службы.

Система Quick Dep

Система быстрой разгерметизации гидроузлов: облегчает подключение оборудования без каких-либо усилий.

Дизайн

Дизайн машины – одна из прерогатив компании, всегда есть место новшествам.

Это относится к новому кожуху, гарантирующему, помимо лучшей эстетичности, большую звукоизоляцию, а также воздухообмен отсека двигателя.

Техническое обслуживание

Все технологические усовершенствования позволили увеличить объем топливного и гидравлического баков.

Большой цикл работы, меньше перерывов.

Контроль камерами обзора

Камеры обзора (опционально) позволяют визуализировать весь процесс работы из кабины, с точностью до миллиметра, облегчая маневрирование и движение.

Реверс вентилятора

На каждый радиатор возможно установить гидравлический реверс вентилятора, что обеспечивает не только значительную экономию топлива, но и значительно облегчает чистку радиатора при работе в грязных и пыльных помещениях.



БЕЗОПАСНОСТЬ ROPS-FOPS

РАМА

БОКОВОЕ ВЫРАВНИВАНИЕ

ОГРАНИЧИТЕЛЬ НАГРУЗКИ

AGRI MAX



ТЕХНИЧЕСКИЕ ХАРАКТЕРИСТИКИ

ЭКСПЛУАТАЦИОННЫЕ ХАРАКТЕРИСТИКИ	45.8	60.9	60.9 VS	65.8	65.8 VS	75.10
Макс грузопод. на аутригерах (кг)	-	-	-	-	-	7.500
Макс грузоподъемность (кг)	4.500	6.000	6.000	6.500	6.500	7.200
Макс высота подъема (м)	7,90	8,60	8,60	7,70	7,70	9,65
Макс вылет стрелы по гор. (м)	4,45	4,90	4,90	4,20	4,20	5,40
Вылет при макс выс. подъема (м)	0,30	0,45	0,45	0,60	0,60	0,70
Угол наклона вил	134°	144°	144°	144°	144°	134°
Сила отрыва (даН)	5.700	7.500	7.500	7.500	7.500	8.750
Сила тяги (даН)	7.300	7.600	8.800	7.600	8.800	8.400
Максимальный преод. подъем	40%	40%	40%	40%	40%	40%
Общий вес без груза (кг)	8.800	11.100	11.100	10.900	10.900	12.100
Максимальная скорость (км/ч)	40	40	40	40	40	40

* с колесами максимально допустимого диаметра

СТРЕЛА	45.8	60.9	60.9 VS	65.8	65.8 VS	75.10
Время вылета без груза (в секундах):						
Подъем	13,0	13,4	11,0	12,8	10,5	15,1
Опускание	8,9	8,4	6,9	8,0	6,6	9,9
Выдвижение	6,8	7,8	6,4	6,7	5,5	10,4
Втягивание	3,8	3,4	2,8	3,0	2,4	4,1
Наклон вперед	3,3	3,5	2,8	3,5	2,8	4,6
Наклон назад	2,0	2,3	1,9	2,3	1,9	2,0

ГАБАРИТЫ	45.8	60.9	60.9 VS	65.8	65.8 VS	75.10
A/A*/A**	440/480*	395/470*/445**	395/470*/445**	395/470*/445**	395/470*/445**	440
B	1480	1505	1505	1155	1155	1630
C	2600	2800	2800	2800	2800	2950
D	860	1050	1050	1050	1050	1330
E/E*/E**	4000/4050*	4435/4520*/4495**	4435/4520*/4495**	4435/4520*/4495**	4435/4520*/4495**	4820
F	4940	5355	5355	5005	5005	5910
G	940	940	940	940	940	940
H/H*/H**	2460/2500*	2495/2570*/2545**	2495/2570*/2545**	2495/2570*/2545**	2495/2570*/2545**	2490
I	1910	1920/1975*/1950**	1920/1975*/1950**	1920/1975*/1950**	1920/1975*/1950**	1920
L	2310	2390/2420*/2450**	2390/2420*/2450**	2390/2420*/2450**	2390/2420*/2450**	2380
M	4080	4550	4550	4350	4350	4730
N	1260	1700	1700	1700	1700	1700
O	3920	4400	4400	4400	4400	4400

размеры указаны в миллиметрах - (*) - (**) = Размеры с учетом установки опциональных колес

ЗАПРАВ. ЕМКОСТИ (л)	45.8	60.9 - 60.9 VS 65.8 - 65.8 VS	75.10
Гидравлическая система (общая)	155	160	160
Топливный бак	105	125	105

ГИДРАВЛИЧЕСКАЯ СИСТЕМА	45.8
Производительность шестеренчатого насоса (л/мин)	170
Максимальное рабочее давление (Бар)	240
Управление распределителем с помощью джойстика	4 в 1

ГИДРАВЛИЧЕСКАЯ СИСТЕМА	60.9 65.8 - 75.10
Производительность шестеренчатого насоса (л/мин)	160
Максимальное рабочее давление (Бар)	250
Управление распределителем с помощью джойстика	4 в 1

ГИДРАВЛИЧЕСКАЯ СИСТЕМА	60.9 VS 65.8 VS
Производительность шестеренчатого насоса (л/мин)	200
Максимальное рабочее давление (Бар)	250
Управление распределителем с помощью джойстика	4 в 1

ДВИГАТЕЛЬ	60.9 - 60.9 VS - 65.8 65.8 VS - 75.10
Модель	FPT - NEF-Tier3A
Максимальная мощность кВт (л.с.)	127
Обороты в минуту (об/мин)	2200
Режим работы	Дизельный, четырехтактный
Впрыск	Механический
Количество и расположение цилиндров	4, вертикально в ряд
Объем двигателя (см3)	4.485
Уд расход топлива при 2200 об/мин- (г/кВтч)*	227
Система доочистки выхлопных газов	-

Турбокомпрессор/ Жидкостная система охлаждения

* при максимальной мощности

ДИФФЕРЕНЦИАЛЬНЫЕ МОСТЫ

Поворотные оси: 2, с эписциклоидальными редукторами
Тип управления: 4 колеса / поперечное / 2 колеса
Передняя ось: жесткая
Задняя ось: качающаяся
Тормозные диски в масляной ванне на передней оси с усилителем
Стояночный тормоз обратного действия

ШИНЫ	45.8	60.9 - 60.9 VS 65.8 - 65.8 VS	75.10
Стандартные	405/70x20"	18-22.5"	18R22.5"
*Опционально	405/70x24"	17,5-25"	18-22.5"
*Опционально	18-22.5"	500/70R24"	/
**Опционально	18R22.5"	/	/

ТРАНСМИССИЯ

Гидростатическая трансмиссия с насосом с переменным потоком
Гидростатический двигатель с автоматическим регулированием
Электрогидравлический реверс
Педаль точного управления для контролируемого перемещения
Двухскоростная коробка передач с сервоуправлением

ТРАНСМИССИЯ VS

Гидростатическая трансмиссия Vario System
Электрогидравлический реверс
Педаль точного управления для контролируемого перемещения
Режимы работы Переезд/Погрузчик/Экскаватор

ОПЦИИ И ОБОРУДОВАНИЕ

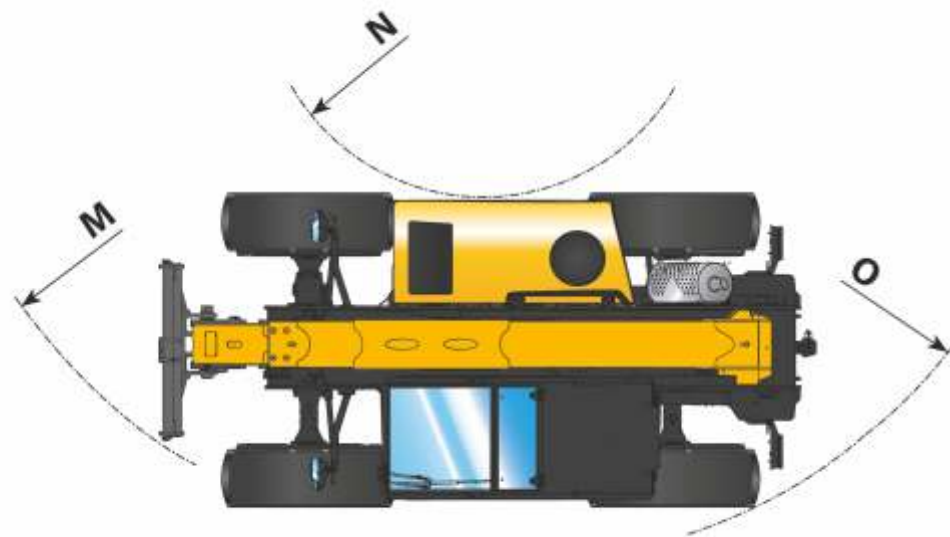
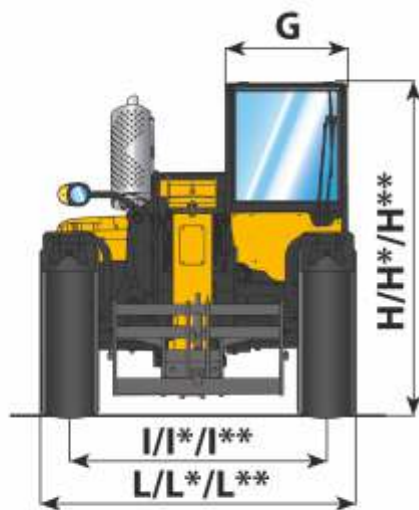
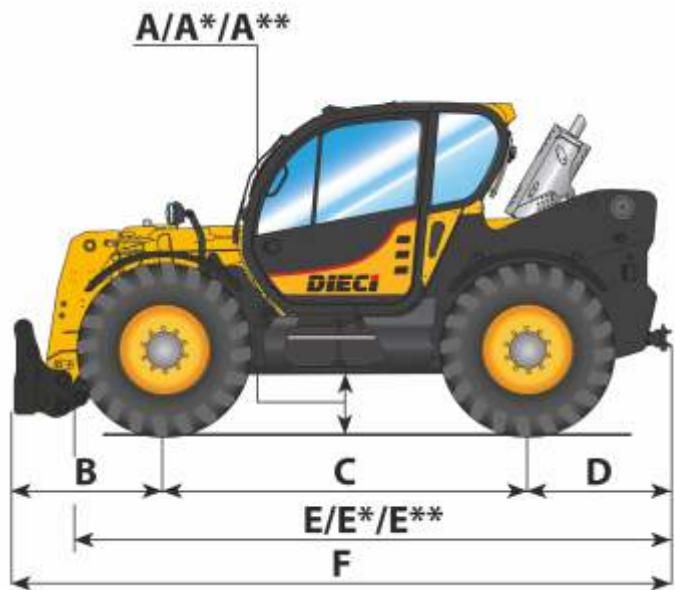
Кондиционер
Подогрев воды в двигателе
Сиденье с пневматической подвеской
Фара на конце стрелы
Рабочие светодиодные фары
Быстросъемное соединение рабочих органов
Авторадио
Противоугонная система
Защита лобового стекла
(для получения полного списка доп. опций, обратитесь к вашему дилеру).

РАБОТА С ПРИЦЕПОМ (по запросу)

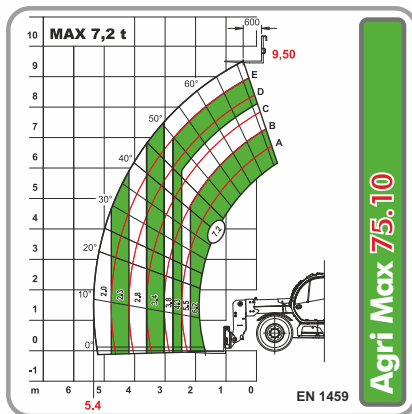
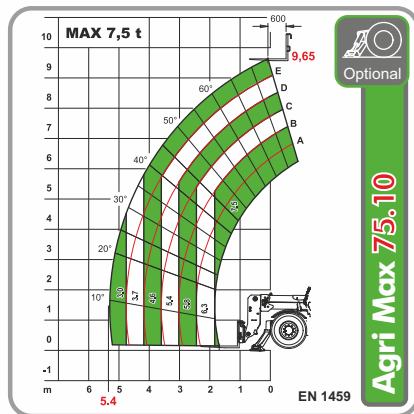
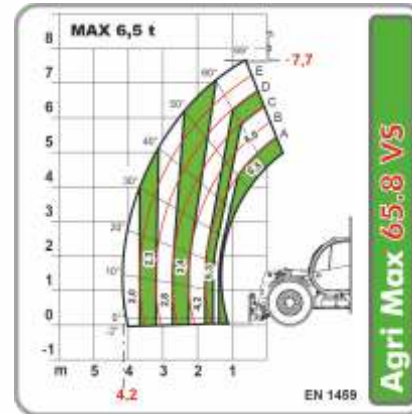
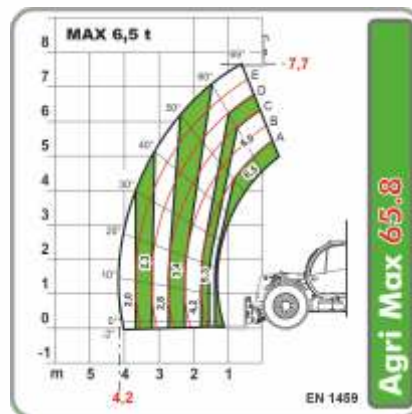
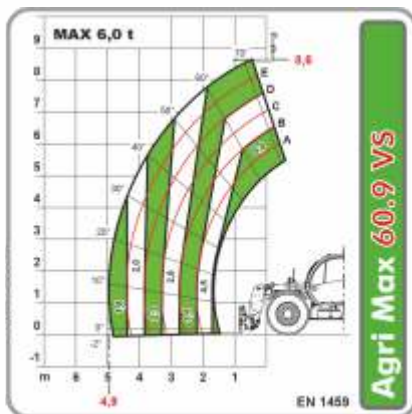
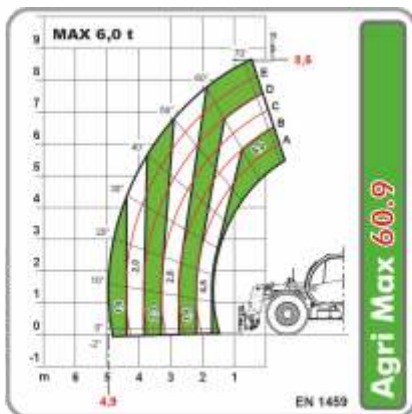
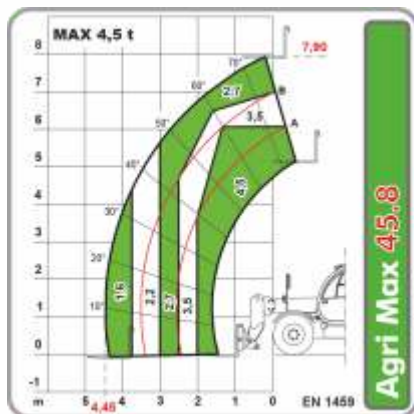
Прицеп без тормозов (т):	6
Инерционное торможение (т):	9
Тормозная система механическая (т):	6
Тормозная система гидравлическая/пневматическая (т):	20

СТАНДАРТНАЯ КОМПЛЕКТАЦИЯ

Антипрокидывающее устройство с системой блокировки движений
Гидравлический разъем для подключения оборудования на конце стрелы.
Закрытая звукоизолированная кабина, стандарт ROPS-FOPS
с системой обогрева
Самоччищающийся фильтр-циклон
Электрический стеклоподъемник
ЖК-дисплей/ Цифровой спидометр



(*)= Размеры с учетом установки опциональных колес





Dieci CIS Head Office 109316 г. Москва, Остаповский проезд д.5 стр. 1, Офисы 104-107 Тел. +7 495 781 2460 E-mail: info@dieci.pro
Dieci S.r.l. - Via E. Majorana, 2-4 - Montecchio Emilia (RE) ITALY - Tel. +39 0522 869611 - Fax +39 0522 869798 - E-mail: info@dieci.com