

**DIECI**

*Allestimenti & Attrezzature*  
*Attachments & Accessories*  
*Équipements et outils*  
*Ausstattungen & Ausrüstungen*  
*Acondicionamiento y equipos*  
*Wyposażenie i Oprzyrządowanie*

ATTACHMENTS

**DIECI**



**4** Sollevamento Cose  
Lifting Things  
Levage d'objets  
Heben von Gegenständen  
Elevación de cosas  
Подъем предметов

**6** Sollevamento Persone  
Lifting People  
Levage de personnes  
Heben von Personen  
Elevación de personas  
Подъем персонала

**8** Movimentazione Materiali  
Material Handling  
Manutention de matériaux  
Materialbeförderung  
Desplazamiento de materiales  
Перевозка материалов

**15** Predisposizioni Anteriori / Posteriori  
Front / Rear set-ups  
Prédispositions avant / arrière  
Vorausrüstungen vorn / hinten  
Predisposiciones delanteras / traseras  
Подготовка передняя/задняя

**23** Cabina  
Cab  
Cabine  
Kabine  
Cabina  
Кабина

**26** Varie  
Various  
Divers  
Verschiedenes  
Varios  
Разное

ATTACHMENTS

## 101

- Argano per piastra portaforche - senza guidafune
- Winch for fork carriage - without rope guide.
- Treuil pour plaque porte-fourches - sans guide-câble
- Hydraulikwinde für Gabelträgerplatte, ohne Seilführung.
- Cabrestante para plancha portahorquillas - sin guíacable.
- Лебедка для пластины для вил без направляющей троса



## 102

- Argano per piastra portaforche - con guidafune
- Winch for fork carriage - with rope guide.
- Treuil pour plaque porte-fourches - avec guide-câble
- Hydraulikwinde für Gabelträgerplatte, mit Seilführung.
- Cabrestante para plancha portahorquillas - con guíacable.
- Лебедка для пластины для вил с направляющей троса



## 103

- Braccetto con gancio
- Jib with hook.
- Bras avec crochet
- Kranausleger mit Haken.
- Plumin con gancho.
- Балка с крюком



## 105

- Gancio per Piastra portaforche
- Hook for fork carriage.
- Crochet pour Plaque porte-fourches
- Lasthaken für Gabelträgerplatte.
- Gancho para plancha portahorquillas.
- Крюк для пластины для вил

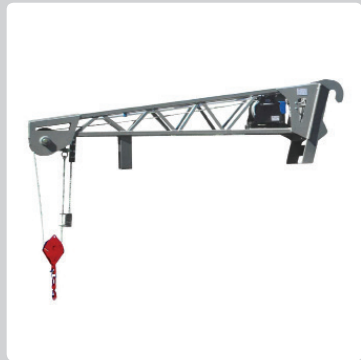


# Sollevamento Cose

Lifting Things  
Levage d'objets  
Heben von Gegenständen  
Elevación de cosas  
Podnoszenie Przedmiotów

## 106

- Prolunga a traliccio con argano
- Extension trestles with winch
- Rallonge en treillis avec treuil
- Gittermastausleger mit Winde.
- Alargador de torre con cabrestante.
- Балка с лебедкой



## 107

- prolunga a traliccio con gancio
- Extension trestles with hook
- Rallonge en treillis avec crochet
- Gittermastausleger mit Haken.
- Alargador de torre con gancho.
- Балка с крюком



## 108

- Pinza posacentine
- Centring handler
- Pince pose-cintres
- Greifer Bogenausbau.
- Pinza posa-cimbras.
- Захват строительный



## 109

- Siviera
- Ladle
- Benne à béton
- Pfanne.
- Cuchara.
- Дозатор для бетона



Lifting Things  
Levage d'objets  
Heben von Gegenständen  
Elevación de cosas  
Podnoszenie Przedmiotów

104

- Cestello portamateriale
- Material basket.
- Nacelle porte-matériaux.
- Materialkorb.
- Cesta porta material.
- Платформа для транспортировки материала



153

- Cestello frontale
- Front basket.
- Nacelle frontale
- Korb frontal.
- Cesta frontal.
- Фронтальная алюминиевая корзина для подъема персонала



154

- Cestello frontale estensibile
- Extensible front basket.
- Nacelle frontale extensible
- Korb frontal ausfahrbar.
- Cesta frontal extensible.
- Фронтальная алюминиевая корзина для подъема персонала с расширением



155

- Cestello trilaterale
- Trilateral basket.
- Nacelle trilatérale
- Korb dreiseitig.
- Cesta trilateral.
- Боковая (трехсторонняя) алюминиевая корзина



Sollevamento  
Persone

Lifting People  
Levage de personnes  
Heben von Personen  
Elevación de personas  
Podnoszenie Osób

## 156

- Cestello trilaterale estensibile
- Extensible trilateral basket
- Nacelle trilatérale extensible
- Korb dreiseitig ausfahrbar.
- Cesta trilateral extensible.
- Боковая (трехсторонняя) алюминиевая корзина с расширением



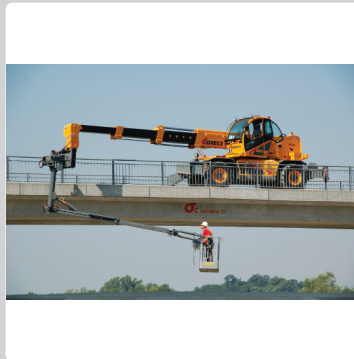
## 161

- Cestello Trilaterale da galleria
- 3-sided basket for tunnels
- Nacelle trilatérale pour galeries
- Korb dreiseitig für tunnel.
- Cesta trilateral para túnel.
- Боковая (трехсторонняя) алюминиевая корзина для туннелей



## 152

- Braccetto Positivo / Negativo
- Positive/negative jib.
- Bras positif/négatif
- Positiver/Negativer Ausleger.
- Brazo positivo/negativo.
- Корзина для персонала на консоли



## 160

- Cestello frontale
- Front basket
- Nacelle frontale
- Korb frontal.
- Cesta frontal.
- Алюминиевая корзина для подъема персонала

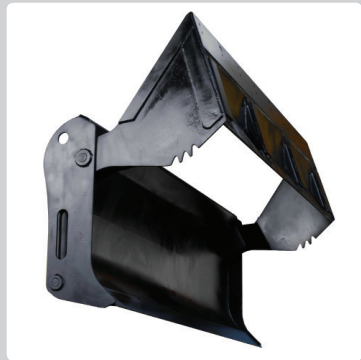


Lifting People  
Levage de personnes  
Heben von Personen  
Elevación de personas  
Podnoszenie Osób

Sollevamento  
Persone

## 201

- Benna 4 in 1
- Bucket 4 in 1
- Benne 4 en 1
- Schaufel, 4 in 1.
- Cuchara 4 en 1.
- Ковш 4 в 1



## 202

- Pinza a polipo
- Orange-peel grab
- Pince à polype
- Polypengreifer
- Pinza de pulpo
- Грейферный захват



## 203

- Benna per materiali leggeri - con trattenitore
- Bucket for light materials – with holder.
- Benne pour matériaux légers - avec grille de retenue
- Leichtgutschaufel mit Niederhalter.
- Cuchara para materiales ligeros - con retenedor.
- Ковш для легких материалов с захватом



## 204

- Benna da scavo con denti
- Excavating bucket with teeth.
- Benne pour excavation avec dents
- Grabschaufel mit Zinken.
- Cuchara de excavación con dientes.
- Экскаваторный ковш с зубьями



# Movimentazione Materiali

Material Handling  
Manutention de matériaux  
Materialbeförderung  
Desplazamiento de materiales  
Przemieszczanie Materiałów



## 205

- Benna da scavo senza denti
- Excavating bucket without teeth.
- Benne pour excavation sans dents
- Grabschaufel ohne Zinken.
- Cuchara de excavación sin dientes.
- Экскаваторный ковш без зубьев



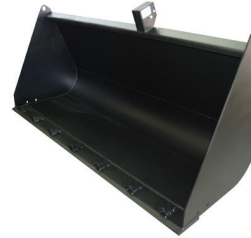
## 206

- Benna per materiali leggeri
- Bucket for light materials.
- Benne pour matériaux légers
- Leichtgutschaufel.
- Cuchara para materiales ligeros.
- Ковш для легких материалов



## 207

- Benna per letame
- Bucket for manure.
- Benne à purin
- Mistschaufel.
- Cuchara para estiércol.
- Ковш для удобрений



## 208

- Coppia forche flottanti
- Pair of floating forks.
- Couple de fourches flottantes
- Palettengabel, Paar, schwimmend gelagert.
- Pareja horquillas flotantes.
- Пара плавающих вил



Material Handling  
Manutention de matériaux  
Materialbeförderung  
Desplazamiento de materiales  
Przemieszczanie Materiałów

# Movimentazione Materiali

## 209

- Coppia prolunghe forche
- Pair of fork extensions.
- Couple extensions fourches
- Palettengabelverlängerung, Paar.
- Pareja alargadores horquillas.
- Пара удлинителей для ви́л



## 210

- Forca polivalente con trattenitore
- Multipurpose fork with holder.
- Fourche multifonction avec grille de retenue
- Mehrzweckgabel mit Niederhalter.
- Horquilla polivalente con retenedor.
- Вилы многоцелевые с захватом



## 211

- Forca a 2 aghi snodati per rotoballe
- Fork with two jointed prongs for roll bale
- Fourche à deux pointes articulées pour balles rondes
- Rundballengabel mit 2 verstellbaren Zinken.
- Horquilla con dos puntas articuladas para rotopacas.
- Вилы рулонные с двумя плавающими иглами



## 212

- Forca a tre aghi snodati per rotoballe
- Fork with three jointed prongs for roll bale
- Fourche à trois pointes articulées pour balles rondes
- Rundballengabel mit 3 verstellbaren Zinken.
- Horquilla con tres puntas articuladas para rotopacas.
- Вилы рулонные с тремя плавающими иглами



# Movimentazione Materiali

Material Handling  
Manutention de matériaux  
Materialbeförderung  
Desplazamiento de materiales  
Przemieszczanie Materiałów

## 213

- Forca per tronchi
- Fork for logs
- Fourche pour troncs
- Baumstammgabel.
- Horquilla para troncos.
- Вилы для бревен



## 214

- Pinza mordente per coppia rotoballe
- Grab clamp for two roll bales
- Pince mordante pour paire balles rondes
- Rundballengreifer für zwei Rundballen.
- Pinza agarradora para rotopacas.
- Захват для двух рулонов



## 215

- Pinza per balloni fasciati
- Clamp for big wrapped bales
- Pince pour grandes balles sanglées
- Silageballengreifer.
- Pinza para pacas grandes envueltas.
- Захват для упакованных рулонов



## 216

- Pinza per vasi
- Clamp for tanks
- Pince pour pots
- Gefäßgreifer.
- Pinza para macetas.
- Захват для резервуаров



Material Handling  
Manutention de matériaux  
Materialbeförderung  
Desplazamiento de materiales  
Przemieszczanie Materiałów

# Movimentazione Materiali

217

- Pinza per movimentazione piante
- Clamp for handling trees
- Pince pour déplacement des plantes
- Baumgreifer.
- Pinza desplazamiento plantas.
- Захват для бревен и деревьев



220

- Benna miscelatrice
- Mixing bucket.
- Benne mélangeuse
- Mischgreifer.
- Cuchara mezcladora.
- Смешивающий ковш



222

- Lama spartineve
- Snow plow blade.
- Lame chasse-neige
- Messer Schneepflug.
- Hoja quitanieves.
- Снегоочиститель



223

- Lama angledozer
- Angle Dozer blade
- Lame angledozer
- Schneide für Seitenräumer
- Cuchilla angledozer
- Отвал угловой

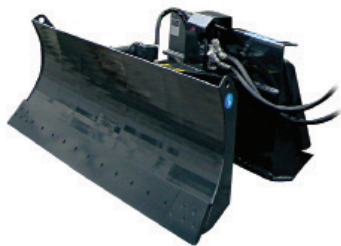


# Movimentazione Materiali

Material Handling  
Manutention de matériaux  
Materialbeförderung  
Desplazamiento de materiales  
Przemieszczanie Materiałów

## 224

- Lama tilt dozer
- Dozer tilt blade
- Lame tilt dozer
- Schneide für Tilt Dozer
- Cuchilla tilt dozer
- Снегоочиститель наклонный



## 225

- Spazzatrice angolare
- Angle sweeper
- Balayeuse biais
- Winkelkehrmaschine
- Barredora angular
- Щетка угловая



## 226

- Spazzatrice con benna di raccolta
- Sweeper with collection bucket
- Balayeuse avec benne de ramassage
- Kehrmaschine mit Sammelgreifer
- Barredora con cuchara de recogida
- Щетка с бункером



## 227

- Turbina da neve doppio stadio
- Two-stage turbine snow blower
- Turbine à neige à double stade
- Zweistufen-Schneeschleuder
- Turbina de nieve de doble etapa
- Двухступенчатый турбинный снегоочиститель.



Material Handling  
Manutention de matériaux  
Materialbeförderung  
Desplazamiento de materiales  
Przemieszczanie Materiałów

# Movimentazione Materiali

## 229

- Trinciattutto frontale
- Front shredder
- Hacheuse frontale
- Front-Mulchgerät
- Picadora frontal
- Дорожная щетка с бункером-измельчителем, фронтальная



## 230

- Forca con trattenitore
- Fork with holder
- Fourche avec retenue
- Greifer mit Rückhalter
- Horquilla con retención
- Вилы с захватом



## 301

- Allargatore forche completo di coppia forche
- Fork extender complete with pair of forks.
- Elargisseur fourches avec deux fourches
- Zinkenverstellgerät mit Palettengabeln.
- Ensanchador horquillas completo de pareja horquillas.
- Расширитель для рулонных вил, в комплекте с рулонными вилами



## 302

- Attacco rapido per accessori
- Quick attachment for accessories.
- Accrochage rapide pour accessoires
- Schnellwechsler für Anbaugeräte.
- Enganche rápido para accesorios.
- Пластина для быстрого подсоединения оборудования



# Movimentazione Materiali

Material Handling  
Manutention de matériaux  
Materialbeförderung  
Desplazamiento de materiales  
Przemieszczanie Materiałów

## 317

- Rialzo piastra portaforche
- Fork carriage guard.
- Grille de protection plaque porte-fourches
- Lastschuttgitter.
- Realce plancha portahorquillas.
- Увеличение несущей пластины для вилок



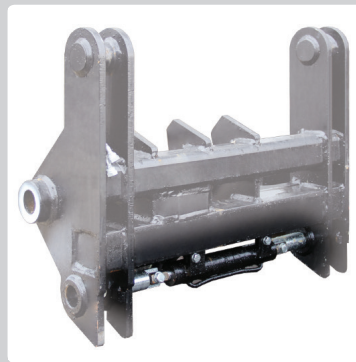
## 322

- Attacco rapido per accessori
- Quick attachment for accessories.
- Accrochage rapide pour accessoires
- Schnellwechsler für Anbaugeräte.
- Enganche rápido para accesorios.
- Пластина для быстрого подсоединения оборудования



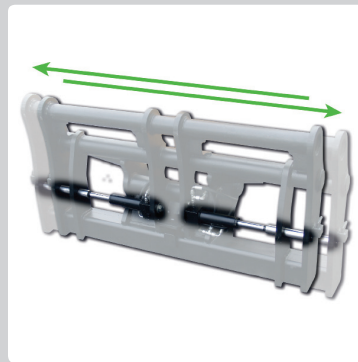
## 331

- Piastra standard con doppio attacco rapido
- Standard plate with double quick coupling
- Tablier standard avec double raccord rapide
- Standard-Trägerplatte mit zwei Schnellwechslern
- Placa estándar con conexión rápida doble
- Стандартная фиксированная пластина с двойным коннектором для быстрого подсоединения дополнительного оборудования



## 330

- Attacco rapido per accessori con traslazione
- Quick coupling for accessories with traversing
- Raccord rapide pour accessoires avec déplacement
- Schnellanschluss für Zubehör mit Querverschiebung
- Enganche rápido para accesorios con traslación
- Плавающая пластина для быстрого подсоединения дополнительного оборудования



Front / Rear set-ups  
Prédispositions avant / arrière  
Vorausrüstungen vorn / hinten  
Predisposiciones delanteras / traseras  
Wyposażenie Przednie/Tylnie

# Predisposizioni Anteriori / Posteriori

### 303

- Blocco scorrimento trasversale forche
- Traverse slide fork block.
- Bloc fourches à déplacement transversal
- Gabelfeststeller.
- Bloqueo horquillas deslizamiento transversal.
- Поперечная блокировка движения вил



### 305

- Contropiastra traslante con forche flottanti
- Carriage with side shift and floating forks.
- Contre-plaque mobile avec fourches flottantes
- Trägerplatte mit Seitenschieber, inklusiv Palettengabeln, schwimmend gelagert
- Contraplancha de translación con horquillas flotantes.
- Передвижная контропластина с парой плавающих вил



### 306

- Contropiastra fissa con forche flottanti
- Fixed carriage with floating forks.
- Contre-plaque fixe avec fourches flottantes
- Trägerplatte ohne Seitenschieber, inklusiv Palettengabeln, schwimmend gelagert
- Contraplancha fija con horquilla flotantes.
- Фиксированная контропластина с парой плавающих вил



### 307

- Contropiastra per Forche (con perni) per attacco rapido
- Fork counterplate (with pins) for use with quick attachment.
- Contre-plaque pour fourches (avec axes) pour accrochage rapide
- Palettengabelträgerplatte für Schnellwechsler (mit Bolzen).
- Contraplancha para horquillas (con pernos) para el uso con enganche rápido.
- Контропластина для рупонных вил (со штифтами) для быстрого подсоединения дополнительного оборудования.



## Predisposizioni Anteriori / Posteriores

Front / Rear set-ups  
Prédispositions avant / arrière  
Vorausrüstungen vorn / hinten  
Predisposiciones delanteras / traseras  
Wyposażenie Przednie/Tylne



## 327

- Piastra Skid Steer Loader
- Skid Steer Loader Plate
- Plaque Skid Steer Loader
- Platte Skid Steer Loader
- Placa Skid Steer Loader
- Пластина Skid Steer Loader



## 334

- Piastra Skid Steer Loader con doppio attacco rapido
- Skid Steer Loader plate with double quick coupling
- Tablier Skid Steer Loader avec double raccord rapide
- Skid Steer Loader-Trägerplatte mit zwei Schnellwechslern
- Placa Skid Steer Loader con conexión rápida doble
- Пластина Skid Steer Loader с двойным коннектором для быстрого подсоединения оборудования



## 328

- Contropiastra fissa con forche fem2
- Fixed carriage with fem2 forks
- Contre-plaque fixe avec fourches fem2
- Feste Adapterplatte mit Gabeln fem2
- Contraplaca fija con horquillas fem2
- Фиксированная контрпластина с вилами fem2



## 332

- Piastra "EURO"
- "EURO" plate
- Tablier « EURO »
- Trägerplatte „EURO“
- Placa "EURO"
- Пластина "EURO"



Front / Rear set-ups  
Prédispositions avant / arrière  
Vorausrüstungen vorn / hinten  
Predisposiciones delanteras / traseras  
Wyposażenie Przednie/Tylnie

### 333

- Piastra "EURO" con doppio attacco rapido
- "EURO" plate with double quick coupling
- Tablier « EURO » avec double raccord rapide
- Trägerplatte „EURO“ mit zwei Schnellwechslern
- Placa "EURO" con conexión rápida doble
- Пластина "ЕВРО" с двойным коннектором для быстрого подсоединения дополнительного оборудования



### 308

- Faro su testa braccio
- Light on boom head.
- Phare sur tête bras
- Arbeitsscheinwerfer am Teleskopkopf.
- Foco en cabezal brazo.
- Фара на стреле



### 323

- Faro a Led su braccio
- LED work light on boom
- Phare à LED sur bras
- LED-Scheinwerfer am Ausleger
- Faro de led en el brazo
- Фара светодиодная на стреле



### 304

- Contatto elettrico su testa braccio
- Electric contact on boom head.
- Contact électrique sur tête bras
- Steckdose für Anbaugerät am Teleskopkopf.
- Contacto eléctrico en cabezal brazo.
- Электроразъем на конце стрелы

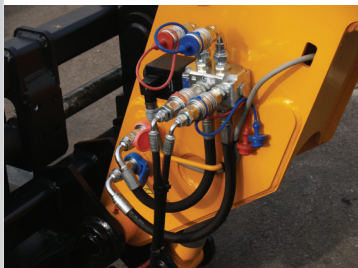


# Predisposizioni Anteriori / Posteriori

Front / Rear set-ups  
Prédispositions avant / arrière  
Vorausrüstungen vorn / hinten  
Predisposiciones delanteras / traseras  
Wyposażenie Przednie/Tyłne

## 320

- Presa idraulica supplementare a comando elettrico su testa braccio
- Additional hydraulic socket with electr. control on boom head.
- Prise hydraulique supplémentaire à commande électrique sur tête bras
- Zusätzlich elektrisch gesteuerter Hydraulikanchluss am Teleskopkopf.
- Toma hidráulica suplementaria de mando eléctrico en cabezal brazo.
- Гидроразъем на конце стрелы с электрическим управлением



## 329

- Gancio CEE (EUROPA) Automatico
- EEC (EUROPE) Automatic Hook
- Crochet CEE (EUROPE) automatique
- Automatischer EG-Haken (EUROPA)
- Gancho CEE (EUROPA) Automático
- Автосцепка ЕС (Европа) для прицепов



## 309

- Gancio CEE (EUROPA)
- EEC hook (Europa)
- Crochet CEE (EUROPE)
- Zughaken EWG (Europa)
- Gancho CEE (EUROPA)
- Буксирная серьга (штыревая) ЕС (Европа)



## 310

- Gancio CUNA (ITALIA)
- CUNA hook (Italia)
- Crochet CUNA (ITALIE)
- Zughaken CUNA (Italien)
- Gancho CUNA (ITALIA)
- Буксирная серьга (штыревая) CUNA (Италия)



Front / Rear set-ups  
Prédispositions avant / arrière  
Vorausrüstungen vorn / hinten  
Predisposiciones delanteras / traseras  
Wyposażenie Przednie/Tylnie

# Predisposizioni Anteriori / Posteriori

## 325

- Gancio idraulico Pick Up Hitch
- Pick Up Hitch hydraulic hook
- Crochet hydraulique Pick Up Hitch
- Hydraulischer Haken Pick Up Hitch
- Gancho hidráulico Pick Up Hitch
- Гидравлическая буксирная серьга Pick Up Hitch



# Predisposizioni Anteriori / Posteriori

## 311

- Gancio di traino con supporto regolabile in altezza
- Height adjustable support for hitch
- Crochet de remorquage avec support à hauteur réglable
- Zughaken mit Lager zur Höheneinstellung.
- Gancho de remolque con soporte de altura regulable.
- Буксирная серьга, регулируемая по высоте



## 312

- Impianto idraulico per frenatura rimorchi
- Hydraulic system for trailer braking.
- Circuit hydraulique pour freinage remorques
- Hydraulikanlage für Anhängerbremse
- Sistema hidráulico para frenado remolques.
- Тормозная гидравлическая система для прицепов



## 313

- Impianto pneumatico per frenatura rimorchi CUNA
- Pneumatic system for trailer braking CUNA.
- Circuit pneumatique pour freinage remorques CUNA
- Druckluftanlage für Anhängerbremse CUNA
- Sistema neumático para frenado remolques (CUNA)
- Тормозная пневматическая система для прицепов CUNA (Италия)



Front / Rear set-ups  
Prédispositions avant / arrière  
Vorausrüstungen vorn / hinten  
Predisposiciones delanteras / traseras  
Wyposażenie Przednie/Tylne

## 321

- Impianto pneumatico per frenatura rimorchi CEE
- Pneumatic system for ECC trailer braking
- Circuit pneumatique pour freinage des remorques CEE
- Pneumatikanlage für Anhängerbremse EWG
- Instalación neumática para frenado remolques
- Тормозная пневматическая система для прицепа (EC)



## 314

- Presa di forza ad albero scanalato per cardano completa di presa idraulica posteriore
- Male splined shaft power take-off for cardan shaft complete with rear hydraulic socket.
- Prise de force à arbre rainuré pour cardan avec prise hydraulique arrière
- Nutenzapfwelle für Kardangelenk komplett mit Hydraulikanschluss am Heck.
- Toma de fuerza con eje acanalado para cardán completa de toma hidráulica trasera.
- Шлицевой ВОМ для кардана



## 315

- Presa elettrica a 7 poli
- 7-pole electrical socket.
- Prise électrique à 7 pôles
- Steckdose, 7-polig.
- Toma eléctrica 7 polos.
- 7-контактный электроразъем для прицепа



## 316

- Presa idraulica posteriore
- Rear hydraulic socket.
- Prise hydraulique arrière
- Hydraulikkupplung hinten.
- Toma hidráulica Trasera.
- Задний гидроразъем



Front / Rear set-ups  
Prédispositions avant / arrière  
Vorausrüstungen vorn / hinten  
Predisposiciones delanteras / traseras  
Wyposażenie Przednie/Tylnie

# Predisposizioni Anteriori / Posteriori

## 324

- Doppia presa idraulica posteriore
- Rear double hydraulic socket
- Double prise hydraulique arrière
- Doppelte Hydraulikkupplung hinten
- Doble toma hidráulica trasera
- Двойной задний гидроразъем



## 326

- Tripla presa idraulica posteriore
- Rear triple hydraulic socket switch
- Triple prise hydraulique arrière
- Dreifache Hydraulikkupplung hinten
- Triple toma hidráulica trasera
- Тройной задний гидроразъем



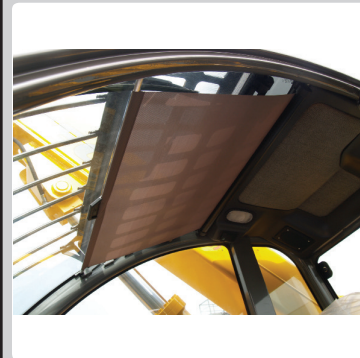
## 318

- Attacco posteriore a 3 punti
- Rear 3-point linkage
- Attelage arrière à 3 points
- Dreipunktanschluss am Heck
- Acoplamiento trasero en 3 puntos
- Трехточечная навеска (задняя)



## 355

- Tenda parasole
- Sun screen
- Rideau pare-soleil
- Sonnenschutzrolle
- Toldo parasol
- Противосолнечный козырек



# Predisposizioni Anteriori / Posteriori

Front / Rear set-ups  
Prédispositions avant / arrière  
Vorausrüstungen vorn / hinten  
Predisposiciones delanteras / traseras  
Wyposażenie Przednie/Tylne

## 357

- Protezione vetro anteriore cabina
- Cabin rear glass protection device.
- Protection pare-brise antérieur cabine
- Schutz Scheibe vorn Kabine.
- Protección vidrio delantero cabina.
- Защита лобового стекла кабины



## 358

- Comandi doppio Manipolatore
- Joystick double controls
- Commandes avec double Manipulateur
- Steuerungen mit Doppel-Joystick
- Mandos con doble joystick
- Двойной джойстик манипулятора



## 356

- Faro orientabile doppio riflettore su cabina
- Adjustable searchlight with double spotlight on cabin.
- Phare orientable à double réflecteur sur cabine
- Ausrichtbarer Scheinwerfer doppelt reflektierend auf Kabine.
- Faro orientable doble reflector sobre cabina.
- Двойная поворотная фара на кабине на кабине



## 360

- Faro orientabile singolo riflettore su cabina
- Single reflector light on top of the cab
- Phare orientable à simple réflecteur sur cabine
- Richtscheinwerfer mit einzelnem Spot auf Kabine
- Foco orientable con un reflector en cabina
- Одиночная поворотная фара на кабине



## 369

- Faro orientabile a Led su cabina
- Adjustable LED light on the cab
- Phare orientable à LED sur cabine
- Schwenkbarer Led-Scheinwerfer an der Kabine
- Faro direccionable de led en la cabina
- Передняя фара поворотная светодиодная на кабине



## 371

- Faro lavoro posteriori su cabina
- Rear work light on the cab
- Phare de travail arrière sur cabine
- Hintere Arbeitscheinwerfer an der Kabine
- Faro de trabajo trasero en la cabina
- Фара рабочая задняя



## 361

- Joystick monoleva per movimenti proporzionali e simultanei (Flow Sharing)
- Single lever joystick for proportional and simultaneous movements (Flow Sharing)
- Joystick monolevier pour les mouvements proportionnels et simultanés (Flow Sharing)
- Einhebel-Joystick für proportionale und gleichzeitige Bewegungen (Flow Sharing)
- Joystick monopalanca para movimientos proporcionales y simultáneos (Flow Sharing)
- Двойстик с пропорциональным и одновременным контролем тяги (Flow Sharing).



## 372

- Joystick con sensore capacitivo di uomo presente
- Joystick with capacitive dead man sensor
- Joystick avec capteur capacitif d'homme présent
- Joystick mit Totmann-Kapazitativsensor
- Palanca joystick con sensor capacitivo de hombre presente
- Двойстик с сенсором "присутствие оператора"





### 373

- Joystick con pulsante di uomo presente
- Joystick with dead man button
- Joystick avec bouton d'homme présent
- Joystick mit Totmannschalter
- Palanca joystick con pulsador de hombre presente
- Джойстик с кнопкой "присутствие оператора"



### 374

- Joystick con sensore capacitivo di uomo presente (FNR)
- Joystick with capacitive dead man sensor (FNR)
- Joystick with capacitive dead man sensor (FNR)
- Joystick avec capteur capacitif d'homme présent (FNR)
- Joystick mit Totmann-Kapazitivsensor (FNR)
- Palanca joystick con sensor capacitivo de hombre presente (FNR)
- Джойстик с сенсором "присутствие оператора"(FNR)



### 375

- Joystick con pulsante di uomo presente (FNR)
- Joystick with dead man button (FNR)
- Joystick avec bouton d'homme présent (FNR)
- Joystick mit Totmannschalter (FNR)
- Palanca joystick con pulsador de hombre presente (FNR)
- Джойстик с кнопкой "присутствие оператора" (FNR)



### 376

- Joystick con pulsante di uomo presente
- Joystick with dead man button
- Joystick avec bouton d'homme présent
- Joystick mit Totmannschalter
- Palanca joystick con pulsador de hombre presente
- Джойстик с кнопкой "присутствие оператора"



## 901

- Depuratore a gorgoglio
- Water-driven purifier.
- Epurateur à barbotage
- Nassabgasreiniger.
- Depurador de gorgoteo.
- Фильтр водяной



## 902

- Depuratore catalitico
- Catalytic exhaust purifier.
- Epurateur catalytique
- Katalysator.
- Depurador catalítico.
- Фильтр каталитический



## 903

- Prefiltro autopulente per ambienti polverosi
- Self-cleaning prefilter for dusty areas.
- Préfiltre autonettoyant pour environnements poussiéreux
- Selbstreinigender Vorfilter für staubbelastete Bereiche.
- Prefiltro autolimpiador para ambientes polvorosos.
- Самоочищающийся предварительный фильтр для запыленных помещений



## 906

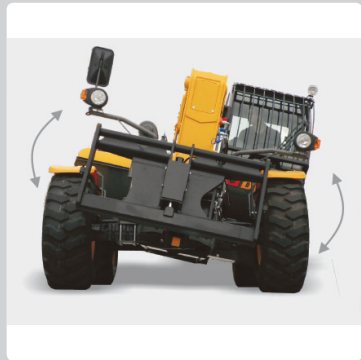
- Prefiltro a ciclone per ambienti polverosi
- Cyclone prefilter for dusty areas.
- Préfiltre à cyclone pour environnements poussiéreux
- Zyklonvorfilter für staubbelastete Bereiche.
- Prefiltro de ciclón para ambientes polvorosos.
- Предварительный фильтр-циклон для запыленных помещений



Various  
Divers  
Verschiedenes  
Varios  
Różne

## 905

- Livellamento trasversale
- Transverse levelling.
- Nivellement transversal
- Niveauausgleich in Querrichtung.
- Nivelación transversal.
- Поперечное выравнивание



Varios  
Divers  
Verschiedenes  
Varios  
Różne

## 907

- Sospensione braccio
- Boom suspension
- Suspension du bras
- Auslegerfederung
- Suspensión brazo
- Амортизационная подвеска для стрелы



## 908

- Tagliasacchi cemento
- Cement bag cutter.
- Coupe-sac de ciment
- Schneider Zementsäcke.
- Cortasacos de cemento.
- Резчик для мешков с цементом





**Dieci Srl**

Via E. Majorana, 2-4 - 42027 Montecchio Emilia (RE) ITALY  
Tel. +39 0522 869611 - Fax +39 0522 869798  
[www.dieci.com](http://www.dieci.com) - E-mail: [info@dieci.com](mailto:info@dieci.com)